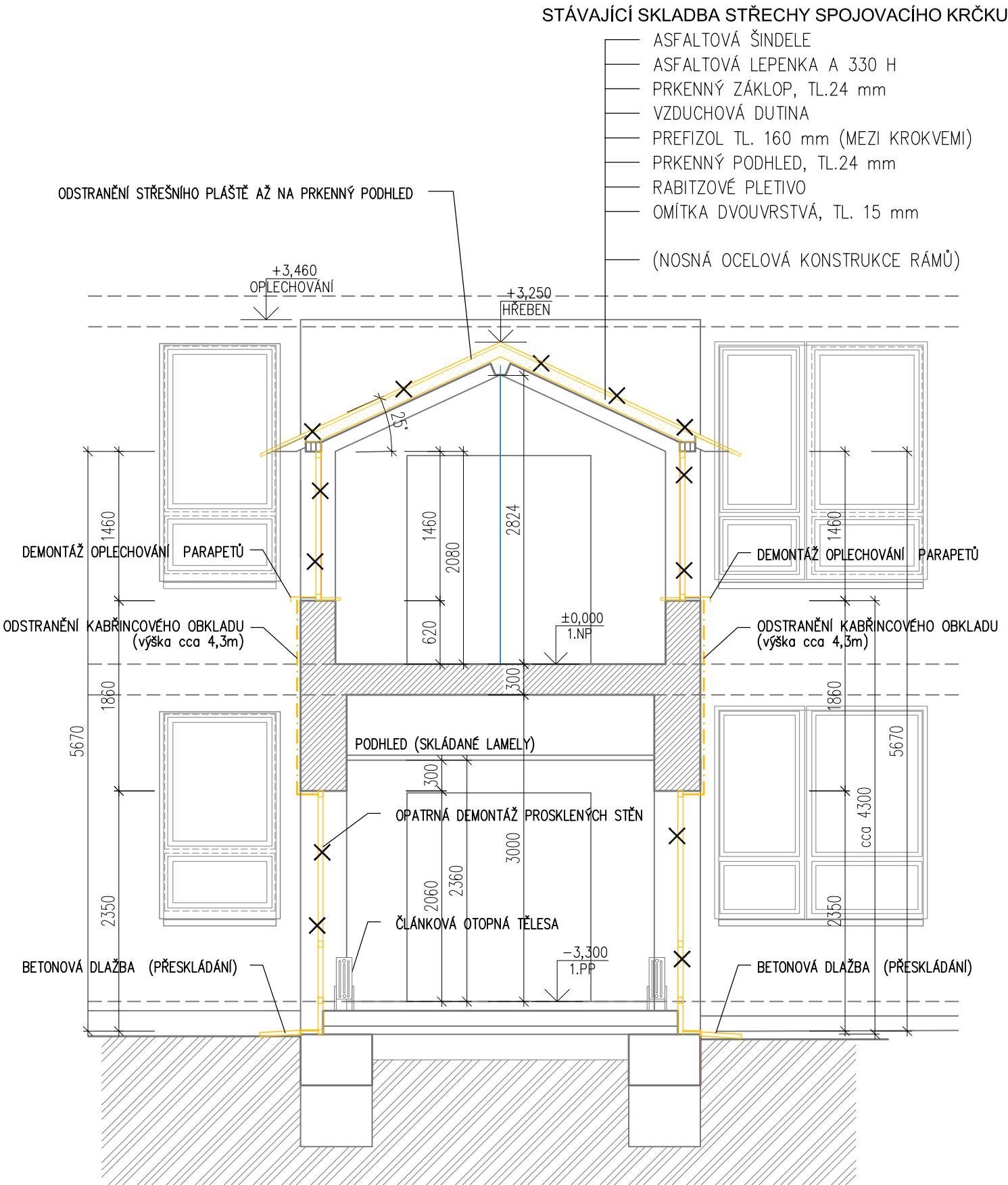


Zateplení budovy ZŠ Bruntál, Okružní

SO-04 OBJEKT - SPOJOVACÍ KRČEK
ŘEZ A-A - stávající stav - demolice
M 1:50



POZNÁMKA

- 1) VEŠKERÉ ROZMĚRY UPRAVOVANÝCH KONSTRUKCÍ NUTNO OVĚŘIT PŘED ZAPOČETÍM VŠECH PRACÍ PŘÍMO NA STAVBĚ.
- 2) K VYNESENÍ STÁVAJÍCÍHO STAVU BYLA POUŽITA PROJEKTOVÁ DOKUMENTACE Z ROKU 1988 a Z ROKU 1990. BYLY DOMĚŘENY POUZE ČÁSTI POTŘEBNÉ K ZATEPLENÍ OBVODOVÉHO PLÁŠTĚ.
- 3) PŘI BOURACÍCH PRACÍCH A DEMONTÁŽI PRVKŮ BUDE ZAJIŠTĚNA OCHRANA STÁVAJÍCÍCH OTOPNÝCH TĚLES.
- 4) ODKOP ZEMINY BUDE PROVEDEN DO HLOUBKY cca 600mm OD ÚROVNĚ UPRAVENÉHO TERÉNU KOLEM OBJEKTU.
- 5) STÁVAJÍCÍ OKAPOVÝ CHODNÍK Z BETONOVÝCH DLAŽDIC BUDE OPĚTOVNĚ POUŽIT. PO PROVEDENÍ KZS (ETICS) BUDE PROVEDENO PŘESKLÁDÁNÍ. BUDOU DOPLNĚNY NOVÉ DLAŽDICE MÍSTO POŠKOZENÝCH NEBO CHYBĚJÍCÍCH (V MNOŽSTVÍ CCA 25%).
- 6) V CELÉ PLOŠE FASÁDY SPOJOVACÍHO KRČKU BUDE ODSTRANĚN (STRŽEN) KABŘINCOVÝ OBKLAD.
- 7) VŠECHNY POŠKOZENÉ A ZVĚTRALÉ PLOCHY STĚN BUDOU PO OTLUČENÍ VYROVNÁNY JÁDROVOU OMÍTKOU – TEPRVE POTOM BUDE APLIKOVANÝ ETICS !!! PŘEDPOKLÁDÁ SE VYSRAVENÍ V CELÉ PLOŠE. UPŘESNĚNÍ POMĚRU OPRAVY BUDE PROVEDENO BĚHEM REALIZACE.
- 8) VEŠKERÉ PRVKY NA FASÁDĚ (CEDULE, HROMOSVODY A JINÉ) BUDOU SNESENÝ NEBO OPATRNĚ DEMONTOVÁNY A PO PROVEDENÍ ZATEPLENÍ BUDOU OPĚTOVNĚ OSAZENY. EL DVÍŘKA OČISTIT A ODREZIT POTÉ BUDE PROVEDEN NÁTĚR.
- 9) PO PROVEDENÍ PRACÍ DOJDE K ZAPRAVENÍ OBKLADŮ (KERAMICKÉ, DŘEVĚNÉ), PODLAH, OMÍTEK AJ.
- 10) PRÁCE BUDOU PROVÁDĚNY DLE TECHNOLOGICKÝCH POSTUPŮ ZPRACOVANÝCH DODAVATELEM STAVBY NA ZÁKLADĚ PROVEDENÉHO PRŮZKUMU STÁVAJÍCÍHO STAVU BOURANÝCH KONSTRUKCÍ A STATICKÉHO POSOUZENÍ. PŘI PROVÁDĚNÍ PRACÍ JE NUTNO DODRŽET VEŠKERÉ BEZPEČNOSTNÍ PŘEDPISY A DÁLE DODRŽET PODMÍNKY PRO OCHRANU ŽIVOTNÍHO PROSTŘEDÍ (HLUČNOST, PRAŠNOST, LIKVIDACE ODPADŮ APOD.). ZPRACOVÁNÍ TECHNOLOGICKÉHO POSTUPU JE SOUČÁSTÍ DODAVATELSKÉ DOKUMENTACE.
- 11) VNITŘNÍ DISPOZICE JSOU VYNESENÝ POUZE PRO ÚČELY ZATEPLENÍ OBVODOVÉHO PLÁŠTĚ VE ZJEDNODUŠENÉM STUPNÍ (PASPORT).
- 12) NEDÍLNOU SOUČÁSTÍ PD JE TECHNICKÁ ZPRÁVA.

LEGENDA MATERIÁLŮ:

- STÁVAJÍCÍ KONSTRUKCE – BEZE ZMĚNY
- STÁVAJÍCÍ KONSTRUKCE – BOURANÉ
- DEMOLICE, DEMONTÁŽ

± 0,000 = 534,20 m.n.m.

ZHOTOVITEL PD: Ing. Jiří Vician Jiráskova 2236/46, 785 01 Šternberk		RAZÍTKO:		USCHEMER s.r.o. Wolkerova 36, 787 01 Šumperk e-mail: unzeitig@uschemer.cz IČO: 277 68 180			
STUPEŇ PD: DOKUMENTACE PRO PROVEDENÍ STAVBY		HLAVNÍ INŽENÝR PROJEKTU: -	KONTROLOVAL: Ing. Roman Unzeitig				
OBJEDNATEL: Město Bruntál, IČ: 002 95 892 Nádražní 994/20, Bruntál, 792 01		ODPOVĚDNÝ PROJEKTANT:	VYPRACOVAL:			ZAK.ČÍSLO: -	PARÉ: 02 / 2018 2x A4 1 : 50
MÍSTO STAVBY: Okružní 1890/38, 792 01 Bruntál k.ú. Bruntál 613169, parc. č. 4845		Ing. Jiří Vician	Ing. Jiří Vician			DATUM:	
				FORMÁT:			
				MĚŘITKO:			
ZAKÁZKA: Zateplení budovy ZŠ Bruntál, Okružní							
OBJEKT: SO-04 OBJEKT - SPOJOVACÍ KRČEK							
ČÁST: Architektonicko-stavební řešení				ČÁST: D.4.1 SO-04			
VÝKRES: ŘEZ A-A - stávající stav a demolice				ČÍSLO: D.4.1 - 06			